

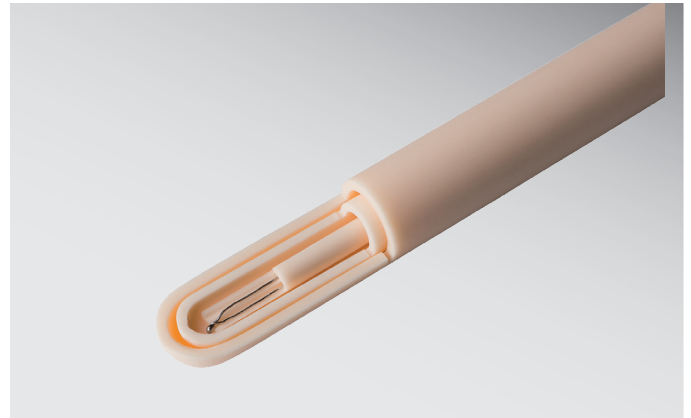
THERMOELEMENTSCHUTZROHRE UND KAPILLARROHRE

Anwendung:

Messungen unter extremen Bedingungen

Material :

Aluminiumoxid (Al₂O₃) DEGUSSIT AL23



Eine exakte und zuverlässige Messtechnik stellt hohe Anforderungen an Thermoelementschutzrohre, besonders bei rauen Umgebungsbedingungen. Die Schutzrohre aus DEGUSSIT-Keramik sind aufgrund der hervorragenden Werkstoffqualität auch über 1800°C einsetzbar.

Bei den einseitig geschlossenen Rohren wird auf größte Sorgfalt bei der Verarbeitung der Verrundung geachtet, um eine Produktkontamination durch Ausbrüche oder Abplatzungen zu vermeiden. Zusätzlich führt die hohe Reinheit des Werkstoffes zu einer verbesserten Beständigkeit gegen die im Ofen oder in der Schmelze vorherrschenden korrosiven Belastungen.

Eine dauerhaft hohe Messgenauigkeit und gute Standzeit der Edelmetall-Thermopaare wird durch den niedrigen SiO₂-Anteil von 0,01% gewährleistet.

Anwendungsgebiete:

- Glasindustrie
- Halbleiterindustrie
- Chemie- und Prozesstechnik
- Wärmebehandlungsanlagen
- Metallurgie

- Hohe Formbeständigkeit
- Hohe Temperaturbeständigkeit
- Hohe Korrosionsbeständigkeit

Competence in Advanced Ceramics
Engineering for customized solutions